



三協立山アルミ株式会社指定工場

末広商事株式会社

会社案内

社長あいさつ

当社は昭和44年設立以来、アルミサッシ製品の設計、製造、施工、販売を主体に事業活動を行ってまいりました。現在では、長野県下はじめ関東を含む甲信越エリアのお客様に先進の製品を提供いたし顧客の皆様に喜ばれ、当社をご利用いただいておりますことに心から感謝致しております。

当社は「顧客第一主義」と「品質第一主義」をモットーにアルミサッシ製品の設計、製造、施工、販売に至る一貫受注体制により、製品の優れた機能性と安全性及び納期対応に注力して、お客様よりその実績を高く評価され信頼を頂いております。

また全社を挙げて総合品質管理（T.Q.C）を実施し、より高品質な製品をより早く、より安く提供できる体制づくりに取り組んでおります。

もちろんこのような事業活動を実践するのは「人」です。お客様とのコミュニケーションをはかる中からきめ細かくお客様のニーズを汲み取り、お客様に期待される製品の提供にお応えしてゆけるよう、優れたスペシャリティを持った人材育成にも力を注いでいます。

これからも当社は、お客様に必要とされる企業であり、また社員が夢を持ち働き甲斐のある企業をめざして事業活動をいたしてまいります。

代表取締役 宮澤 之弘

弊社の経営理念

当社は『人をつくる』ことを理念とする。

- 1, 仕事を通じて社会人として信頼され、責任感のある人を育てる会社にする。
- 2, その人がいると周りの人が幸せに感じるそんな社員の集まりの会社にする。
- 3, 社員一人一人が頼りになり、お互いに思いやりを持って協力できる会社にする。
- 4, 社員一人一人が、自分の特徴を十分に発揮し、
みんなが公平に機会を持ち、その努力が報われる会社にする。

会社概要

会社名	末広商事株式会社
代表者	代表取締役 宮澤 之弘
創業	昭和44年6月
資本金	30,000,000円
完成工事高	1,772,000,000円(2013年6月期)
従業員数	70名(2013年6月現在)
取得許可・認可	・建設業許可 長野県知事(般-22)第11181号 ・日本工業規格表示認定 JIS A4706 名称サッシ ・防火設備(旧乙種防火戸認定)
ホームページ	http://www.suehiroshouji.com/

沿革

昭和44年 5月	長野市川中島にて個人創業
昭和46年 4月	長野市中御所にて設立資本金 2500000円
昭和52年 9月	増資資本金 10,000,000円
昭和55年 9月	増資資本金 30,000,000円
昭和56年 5月	豊田村替佐に(現中野市)にビル用サッシ加工工場建設
平成 3年 5月	豊田村穴田に(現中野市)にビル用サッシ加工工場建設
平成 4年 5月	乙種防火戸加工認定工場に指定される
平成 7年 1月	B L手摺認定工場に指定される
平成 8年12月	豊田工場日本工業規格表示許可工場に認定される
平成13年 6月	長野工場(フロント部門)を豊田工場に併合
平成15年 6月	関東営業所開設
平成19年 5月	本社、長野支店長野市大豆島に移転
平成20年10月	関東営業所を関東支店へ
平成20年10月	豊田工場配送事業部を発足

事業所



本社

〒381-0022
長野市大豆島東沖 4349-18
TEL026-221-1288 / FAX026-221-4888

長野支店

〒381-0022
長野市大豆島東沖 4349-18
TEL026-221-1588 / FAX026-221-4888



松本支店

〒390-1301
東筑摩郡山形村字北野尻 8041-1
TEL0263-98-5688 / FAX0263-98-5677



関東支店

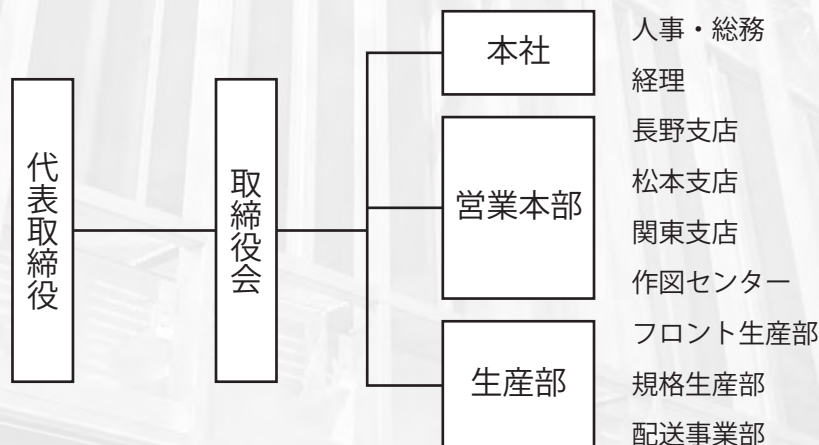
〒101-0033
東京都千代田区神田岩本町4番地 都築ビル2F
TEL03-6770-7980 / FAX03-6772-7055



豊田工場

〒389-2103
中野市大字穴田長峰 2238
TEL0269-38-2048 / FAX0269-38-2388

組織図





切断機 (2台)

製造者 遠藤工業(株)
型式 LA500-III
仕様 最大輪郭 H150mm×W400mm
切削速度 5600m/min



切断機 (1台)

製造者 日高機械
型式 HUS580-6200RAT
仕様 定寸範囲 600mm ~ 6200mm
角度斜頸角 90° ~ 45° 反時計回転



ADCプレス (5台)

製造者 (株)タジマ
型式 830
仕様 圧力能力 10t



ワイドプレス (1台)

製造者 小林精機(株)
型式 KLP-2000C-10TH
仕様 圧力能力 10t



サッシフォーマー (40台)

製造者 (株)ナガエ
型式 SFP-3
仕様 圧力能力 4t



Elumatec (フライス) (1台)

製造者 Eugen Lulz GmbH & Co
型式 AS 70/44



卓上ボール機 (2台)

製造者 日立工業(株)
型式 B13SH



NC加工機 (5台)

製造者 フジ産業(株)
型式 FB50AL-6T
仕様 6m-2台/5m-2台/3m-1台



NC ホゾ取り機

製造者 フジ産業(株)
型式 FC-400NC
仕様 圧力能力 10t

インスタックス施工事例



フロントサッシ施工事例



カーテンウォール施工事例



アクセス

本社・長野支店



松本支店



関東支店



豊田工場

